

Communiqué de Presse

VILLE DE VICHY Galleries d'expositions du Centre Culturel Valery-Larbaud

Exposition

8^{ème} Mondial de l'estampe et de la gravure originale

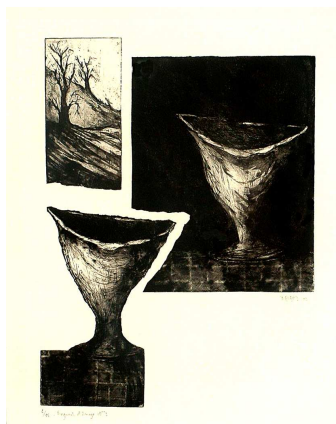
Lionel Balard – Nebojsa Delja – Zwj Milshtein

du 12 octobre au 14 novembre 2010

Vernissage le vendredi 15 octobre à 18h,

en présence des artistes

Tous les 3 ans depuis 1989, pendant deux mois, s'ouvre à Chamalières (*Puy-de-Dôme*) et dans toute la région le *Mondial de l'Estampe et de la Gravure Originale*. Cet événement artistique de renommée internationale est devenu un rendez-vous incontournable pour les artistes de tous les continents autour de collections prestigieuses. Pour cette 8^{ème} édition, le Mondial "essaime" dans 33 lieux de la région Auvergne. A Vichy, les **Galleries d'exposition du Centre Culturel Valery-Larbaud** accueillent, du 12 octobre au 14 novembre, les œuvres de 3 artistes : Lionel Balard, Nebojsa Delja et Zwj Milshtein.



L. Balard – *Fragments d'image N°4*

Quand on demande à ces trois artistes de s'exprimer sur la gravure, chacun nous livre une vision très personnelle de son travail. Tout comme les œuvres, les commentaires diffèrent mais la même passion les anime.

Lionel Balard veut qu'on considère son travail *"en son entier, sans dissocier le graveur du peintre ou du sculpteur"*. Si la gravure en est la base, elle reflète sa vision du monde, elle *"participe de l'élargissement*

du champ des possibles par lequel le spectateur appréhende visuellement l'œuvre en ses caractéristiques d'image et d'objet concret". Chez lui, la gravure s'accompagne de textes, s'amalgame avec d'autres pour créer une œuvre en plusieurs dimensions capable d'"englober littéralement le spectateur".

Chez **Nebojsa Delja**, c'est le travail d'impression qui focalise son attention. Ce travail très manuel, exigeant : les gestes sont précis, répétitifs, ils demandent force, douceur. La création est un jeu. Elle relève presque de la magie. Delja est partagé entre plaisir et appréhension. Et l'excitation avant de découvrir le résultat. Sera-t-il *"le miroir fidèle de son imagination débridée ou bien juste la pâle empreinte d'une illusion ?"*

Le papier est aussi au cœur de la création de **Zwy Milshtein**. Même s'il pratique aussi la gravure sur bois ou la linogravure, le papier est devenu son support favori. Le papier le fascine : papier, matière, ou papier d'identité, symbolique pour cet artiste d'origine roumaine (moldave). Il en apprécie la consistance, lui reconnaît *"une âme et un corps"*. A un point tel que Milshtein considère que dans certains cas, le papier *"est aussi beau et poétique que l'image qu'il transporte !!! même faite par de grands artistes !!!"*

INFOS PRATIQUES

Galeries d'expositions du Centre Culturel Valéry-Larbaud

Galeries Pierre-Coulon et Constantin-Weyer
20 rue Maréchal Foch à Vichy - Renseignements : 07 40 30 55 73

Exposition Balard – Delja – Milshtein du 12 octobre au 14 novembre

Entrée libre - Ouverture mardi, mercredi, vendredi et samedi de 14h à 18h
et dimanche de 14h30 à 18h30

Vernissage vendredi 15 octobre à 18h

Contacts presse – Ville de Vichy

Service des expositions

Karim Boulhaya / Jérôme Schirtzinger

Tel : 04 70 30 55 73- service-expositions@ville-vichy.fr

Direction de la Communication

Dominique Lagrange / Marie-Bénédicte Reynard

Tél : 04 70 30 17 02 / 04 70 30 55 12 – Email : communication@ville-vichy.fr